

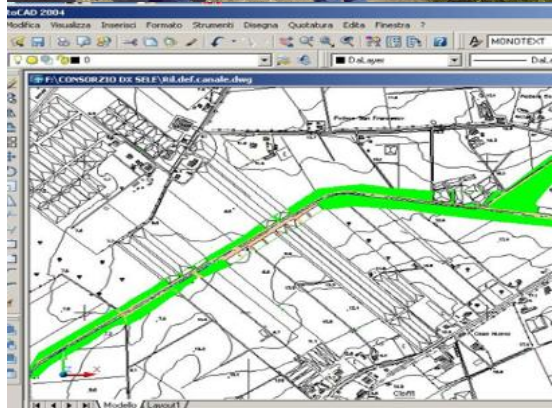
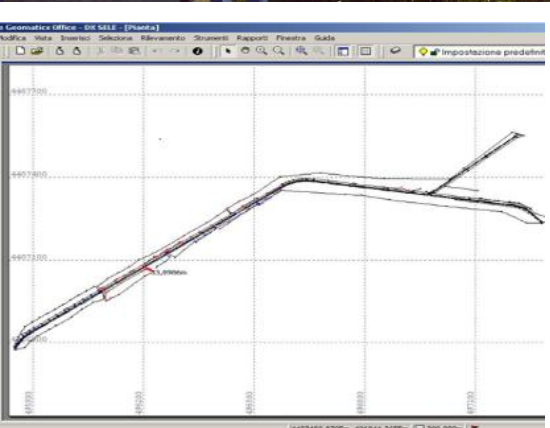
Progetto CORSO GPS – GIS

Destinatari		
Alunni ITG classi IV e V	<p>Il progetto, già sperimentato negli anni scolastici precedenti, mira all'arricchimento del bagaglio professionale, integrandolo con la conoscenza e la sperimentazione di moderne tecniche di rilievo, con particolare riferimento ai sistemi GIS e GPS e con particolare attenzione al monitoraggio ambientale.</p> <p>Il progetto rinnoverà i contatti con Enti e ditte locali che da anni affiancano l'Istituto, quali le convenzioni con il consorzio di Bonifica Destra Sele, il Comune di Battipaglia e la Bi.Med. e le collaborazioni col collegio Provinciale dei Geometri di Salerno e le ditte AGEA di Caserta ed OPERA di Salerno</p> <p>Anche quest'anno è prevista una eventuale partecipazione all'Expo Scuola, con l'allestimento di uno stand e visite guidate.</p>	



Expo Scuola





**RILIEVO GPS CANALE LIGNARA e premiazione concorso
Consorzio di bonifica Destra Sele**